

Aciernet

Réseaux, Datacenter & Sécurité



aciernet
reseaux | networks





Introduction



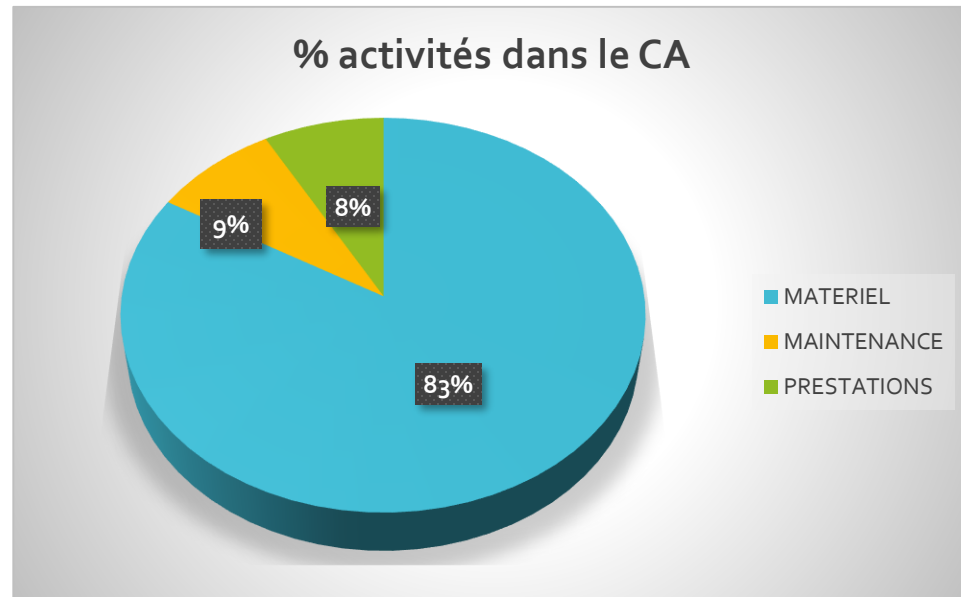
Métiers & Services

- **Nos métiers**
 - Intégrateur réseaux & datacenter
 - Expert en sécurité du SI
 - Spécialiste en solutions Wi-Fi
 - Spécialiste Service Provider Routing & Optical
- **Nos services**
 - Conseil & Audit
 - Intégration IT
 - Exploitation et support
- **Awards :**
 - *Partenaire de l'année « Service Provider Architecture » 2013, 2014 et 2015 lors des Cisco Partner Summit.*
 - *Partenaire de l'année « Cisco Capital » 2015 au Cisco Partner Summit*



- Créée en 2001
- Capital social : 400 000€
- Effectif : 40 personnes
- CA 2015 : 51 953 K€

Quelques chiffres





Nos métiers



Intégrateur
*Réseau &
Datacenter*

- **Partenaire Gold Cisco**

- Advanced Enterprise Networks Architecture
- Advanced Datacenter Architecture
- Advanced Routing & switching Architecture
- Service Provider Architecture
- Certifié PSS « Partner Support Service »



- **Partenaire « Direct VAR » Arista**




- **Partenaire Stockage EMC, NetApp et NimbleStorage**





Références clients Réseau et Datacenter

Client	Réalisations
	<ul style="list-style-type: none">• Cœur de réseau Cisco• Opération : Fourniture et Intégration
	<ul style="list-style-type: none">• Cœur de réseau Cisco• Opération : Fourniture et intégration
	<ul style="list-style-type: none">• Cœur de réseau Cisco• Opération : vente et installation Cisco Nexus 3000
	<ul style="list-style-type: none">• Cœur de réseau HP et téléphonie Cisco• Opération : Fourniture et intégration
	<ul style="list-style-type: none">• Cœur de réseau Cisco• Opération : vente et installation Cisco Nexus 7000
	<ul style="list-style-type: none">• Cœur de réseau Cisco• Opération : vente et installation
	<ul style="list-style-type: none">• Cœur de réseau Cisco• Fourniture et intégration Cisco Catalyst 6800 multi-sites (Paris, Rennes, Tel Aviv)



Sécurité du SI et QoS du réseau

- **Sécurité périmétrique des infrastructures :**
 - Firewall, filtrage, antispam, load balancer
 - Protection des serveurs Web
 - Sondes de détection et de prévention
 - Protection des attaques DDoS et attaques persistantes
- **Administration et optimisation de la sécurité**
 - LOGS et SIEM
 - Analyse et gestion des règles
 - Gestion des comptes à privilège
- **Performance et Qualité de Service**
 - Optimisation WAN
 - QoS et visibilité
 - Performance





Références clients Sécurité et QoS (2/2)

Client	Réalisations
	<ul style="list-style-type: none">• Firewall Cisco ASA et proxy web Ironport (Cisco WSA)
	<ul style="list-style-type: none">• Migration firewall d'ASA vers Fortigate
	<ul style="list-style-type: none">• Projet visibilité WAN sur 50 points d'accès avec Streamcore
	<ul style="list-style-type: none">• Projet anti-spam Proofpoint• Projet firewall Palo Alto• Projet firewall applicatif DenyAll
	<ul style="list-style-type: none">• Fourniture d'une solution de gestion des mots de passe Thycotic Secret Server
	<ul style="list-style-type: none">• Vente et installation solution anti DDoS Arbor
	<ul style="list-style-type: none">• Vente ASR9000 et installation Arbor Peakflow et TMS en environnement Cisco



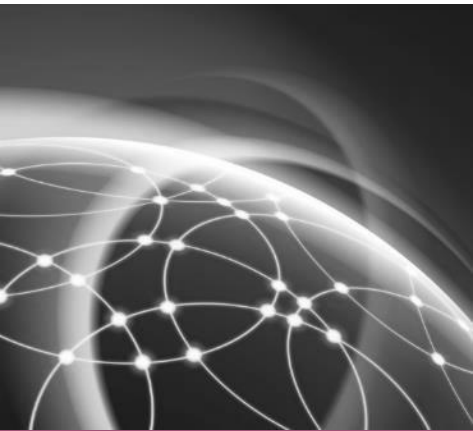
Solutions Wi-Fi

- Aciernet est spécialiste des solutions Wi-Fi Cisco traditionnelles et Cisco Meraki.
- Pour aller au-delà du simple Wi-Fi, Aciernet vous accompagne sur des projets de :
 - Big Data avec les solutions IVIZONE d'ividata
 - Sécurisation des accès et gestion de la mobilité sur les réseaux sans fil et filaire avec Ucopia

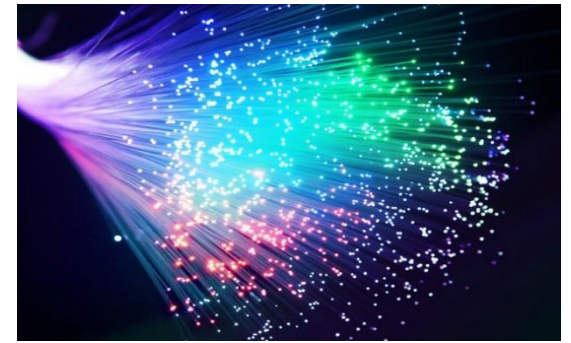


Références Wi-Fi

Client	Réalisations
	<ul style="list-style-type: none">• Projet Wi-Fi Meraki• Déploiement magasins
	<ul style="list-style-type: none">• Projet Wi-Fi Cisco (secteur industriel)• Opération : fourniture et intégration d'équipements Wi-Fi (bornes et contrôleurs)
	<ul style="list-style-type: none">• Projet déploiement Wi-Fi Cisco dans les 473 magasins en France
	<ul style="list-style-type: none">• Projet Wi-Fi Cisco
	<ul style="list-style-type: none">• Projet déploiement Cisco Meraki sur l'ensemble des sites Sodexo
	<ul style="list-style-type: none">• Survey wifi
	<ul style="list-style-type: none">• Troubleshooting wifi
	<ul style="list-style-type: none">• Projets Wi-Fi, Cisco Prime et ISE



Aciernet dispose de solides compétences dans le domaine des réseaux optiques, tant au niveau accès qu'au niveau infrastructures.



Réseaux optiques

- Clients « service provider » ou « entreprise », Aciernet préconise et met en œuvre des infrastructures complexes basées sur du multiplexage DWDM actif et des nœuds de transits intermédiaires (ROADM).
- Clients « entreprises » et particulièrement pour adresser les problématiques d'interconnexions de Datacenter, Aciernet préconise les solutions technologiques (CWDM, DWDM, multiplexage passif ou actif) et produits adaptés aux besoins et contraintes opérationnelles.
- Basées sur les gammes Cisco NCS.
- Equipes formées sur les nouvelles offres Cisco (IpoDWDM).



Références Opérateurs & Optique

Client	Réalisations
	<ul style="list-style-type: none"> Opération Migration lien 1G vers 10G / 20G Projet Cisco ASR France métropolitaine et La Réunion
	<ul style="list-style-type: none"> Mise en œuvre réseau mondial 100G Infrastructure globale basée sur les gammes NCS Cisco
	<ul style="list-style-type: none"> Vente et installation de matériels Cisco : routeurs CPE, Nexus, UCS
	<ul style="list-style-type: none"> Vente et installation ASR 9000 Déploiement peering et refonte des moyens de collecte clients sur la base de technologies E-LAN et MPLS
	<ul style="list-style-type: none"> Mise en place interconnexions optiques DWDM avec des multiplexeurs passifs
	<ul style="list-style-type: none"> Projet Datacenter Nexus9000 Refonte réseau et Datacenter (Nexus 9000, ASR1000). Multiplexage DWDM OverCWDM
	<ul style="list-style-type: none"> Vente ASR 9000, 1000 et 900 et accompagnement mise en place politique QoS
	<ul style="list-style-type: none"> Mise en place des solutions Arbor Peakflow et TMS en environnement Juniper. Mise en place de services managés.





Nos services

La valeur ajoutée Aciernet





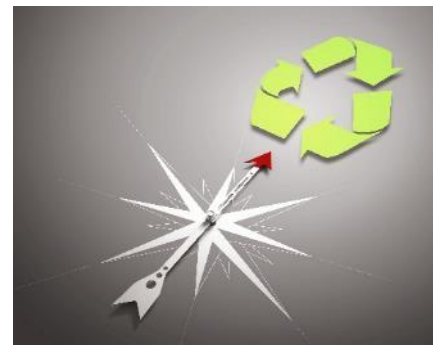
Aciernet vous propose plusieurs types d'audits :

- **Audits réseau :**
 - Etat de l'art du réseau et pistes d'amélioration de ses performances
 - Recherche de problème spécifique pour envisager les solutions adéquates (troubleshooting)
- **Survey Wi-Fi :** audit de salle ou bâtiment avec évaluation des contraintes structurelles et environnementales (type de murs, ameublement)
- **Audit sécurité :** déterminer les points forts et les points faibles d'un SI et détecter ainsi les vulnérabilités potentielles de l'entreprise (audit des flux applicatifs, audit de messagerie, audit des applications web)
- **Veille technologique,** recherche de solutions technologiques innovantes

Conseil et
Audits



Métier historique depuis près de 15 ans, Aciernet vous accompagne dans le déploiement de solutions d'infrastructures réseau et sécurité :



- Choix et intégration des solutions technologiques
- Déploiement et configuration sur site
- Mise en production
- Test et recette (possibilité de POC)
- Documentation
- Assistance technique et transfert de compétences
- Plan Assurance Qualité

Intégration



Pour assurer la pérennité de votre système d'information, Aciernet propose des prestations de support et maintenance ainsi que des services d'aide à l'exploitation sur tout ou partie de votre infrastructure réseau et sécurité :



Support

- Support téléphonique en français (Niveau 1 et 2)
- Escalade vers les constructeurs et éditeurs (Niveau 3)
- Support et remplacement matériels sur site
- Maintenance préventive et corrective sur site
- Gestion des incidents 24x7
- Accompagnement aux changements
- Exploitation
- Audit annuel et proposition d'évolutions
- Supervision d'infrastructures



Nos atouts



Nos atouts

- Entreprise réactive, équipe dédiée
- Certification ISO 9001-2008
- Centre d'intégration et zone de stockage (400m²)
- Création d'écosystèmes intelligents et à forte valeur ajoutée
- Veille technologique
- Expérience dans la logistique internationale
- Organisme de formation (n° 11 910707791)



